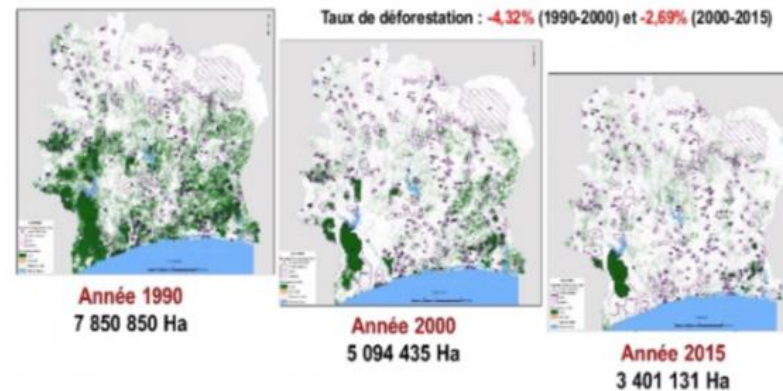




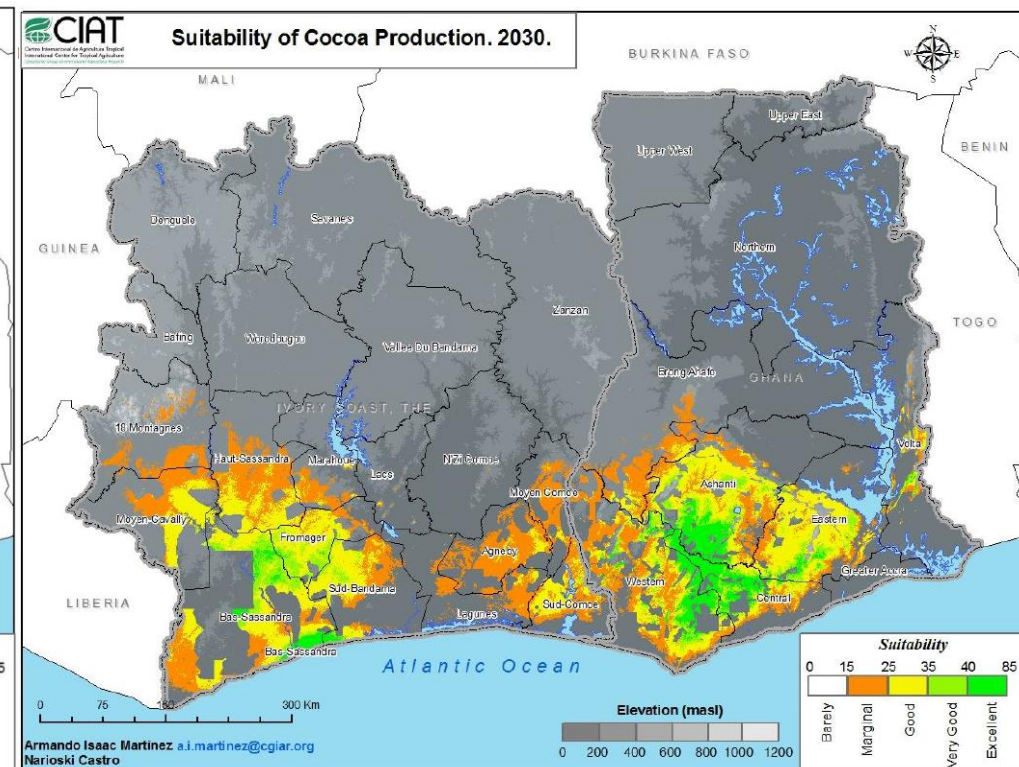
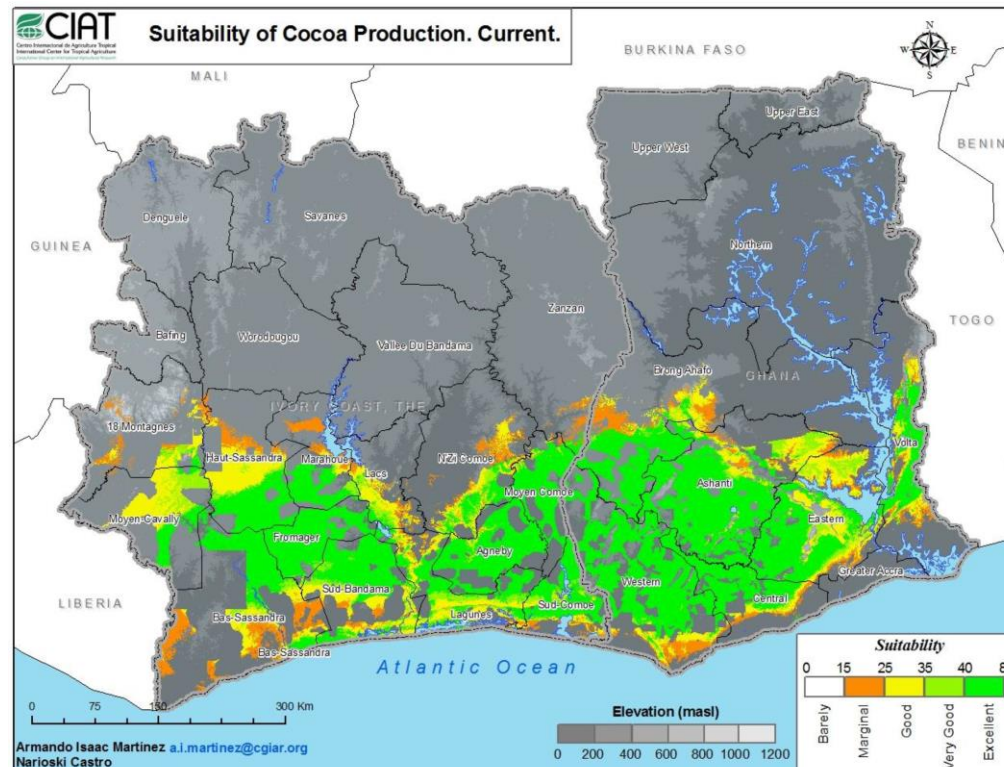
La forêt, modèle de développement économique et social:  
Exemple et contre exemple de la filière cacao

Présentation du rapport spécial du GIEC  
sur 'changement climatique, utilisation des terres et  
sécurité alimentaire'

# Forêts et cacao: espèces menacée en Côte d'Ivoire



Source : REED+





## Grainage après sécheresse





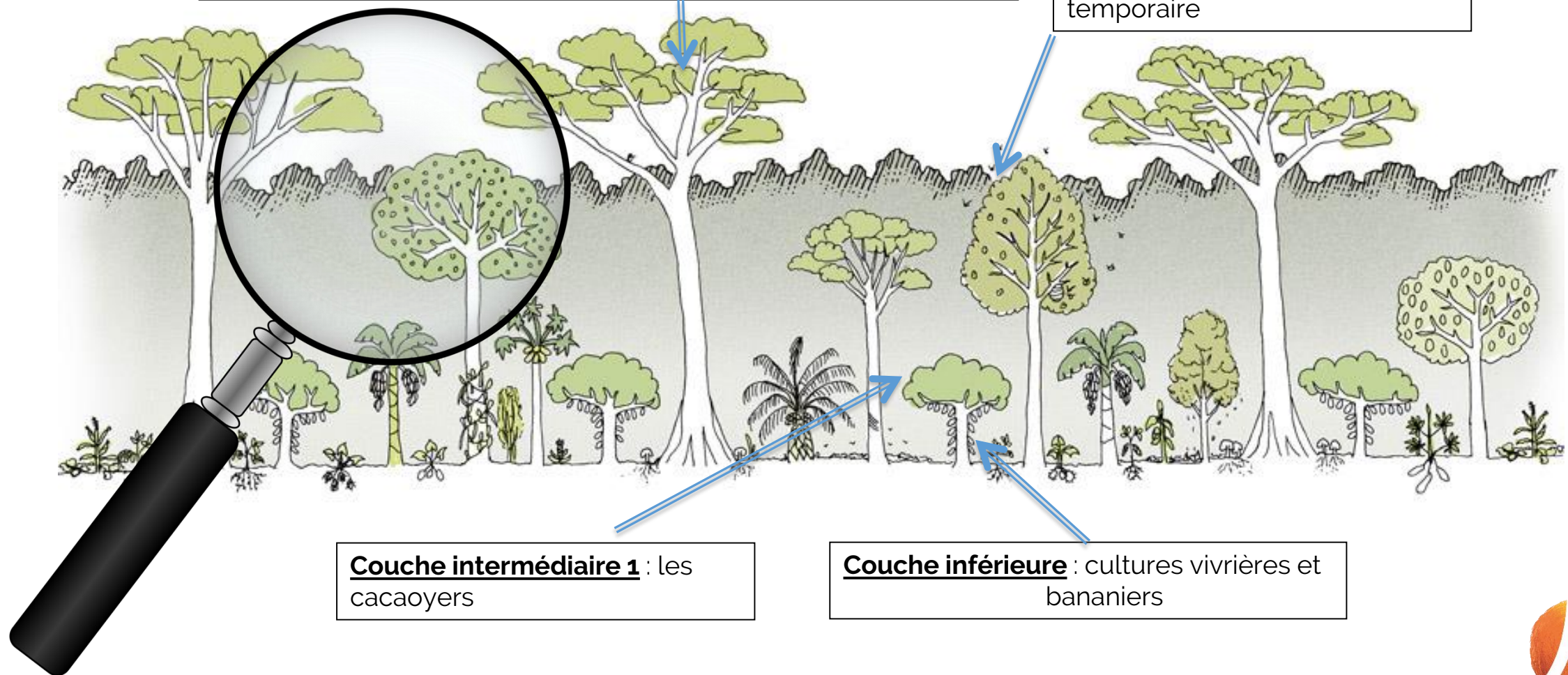
## Replantation après sécheresse



# Un système agroforestier complexe à 4 étages

**Couche supérieure** : Arbres de bois d'œuvre  
→ ombrage et revenus à long terme

**Couche intermédiaire 2** :  
fruitiers, fertilisateurs, ombrage temporaire



**Couche intermédiaire 1** : les  
cacaoyers

**Couche inférieure** : cultures vivrières et  
bananiers



## Parcelle agroforestière région d'Oumé

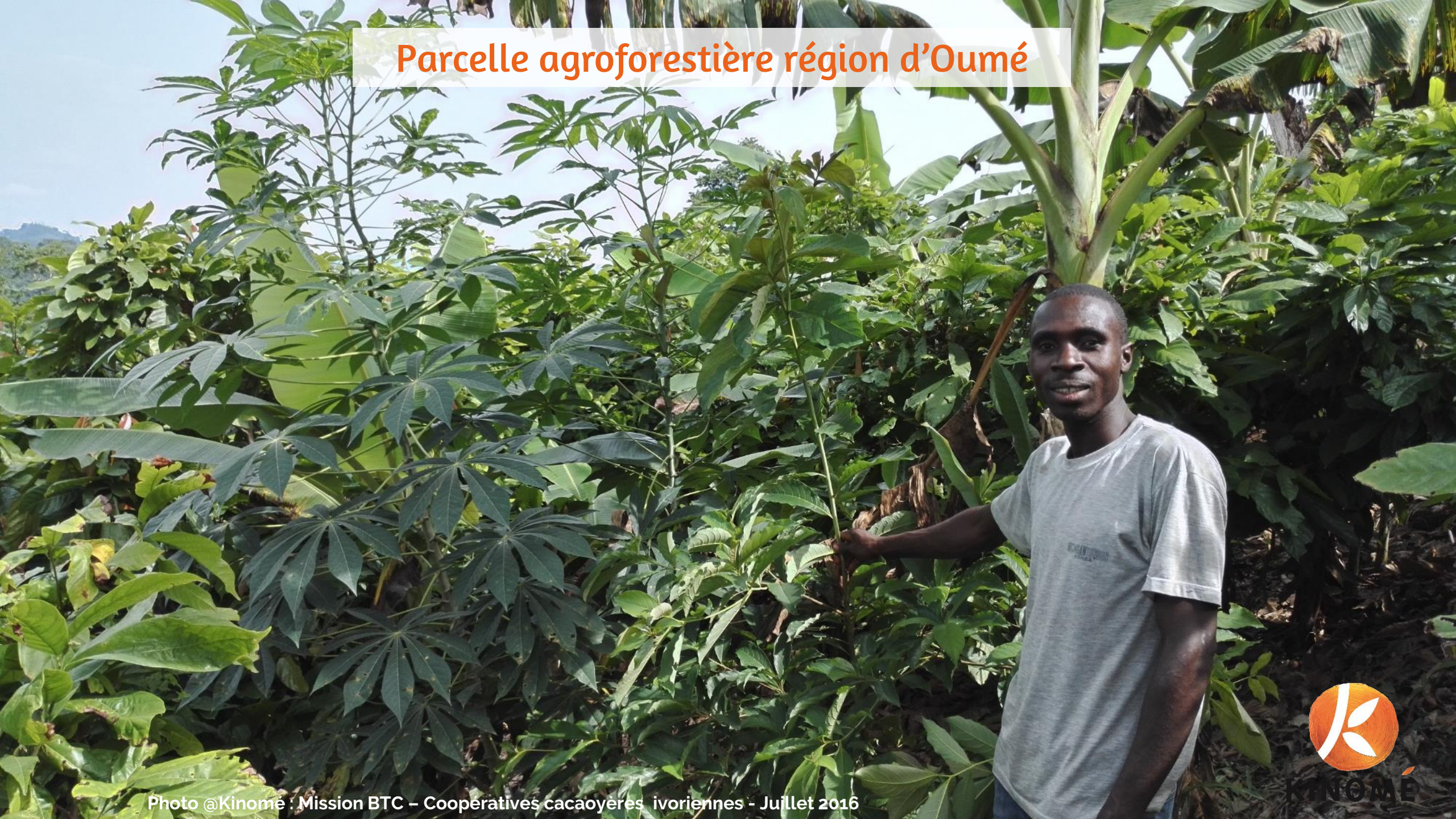


Photo @Kinomé : Mission BTC – Cooperatives cacaoyères ivoiriennes - Juillet 2016



KINOMÉ



# Parcelle agroforestière au milieu d'une forêt secondaire

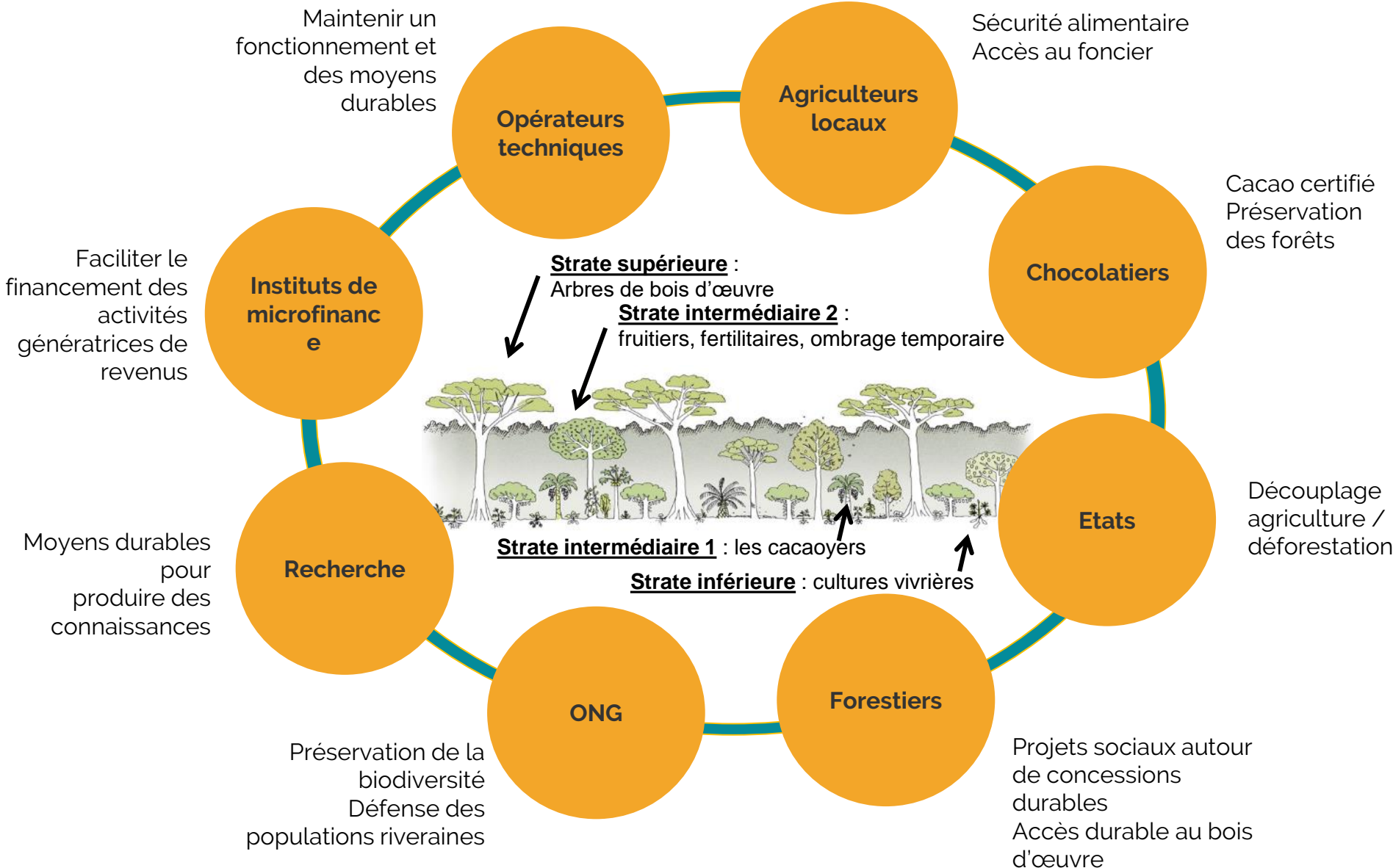




# Réintroduction d'arbres de bois d'œuvre pour ombrage et revenus long terme

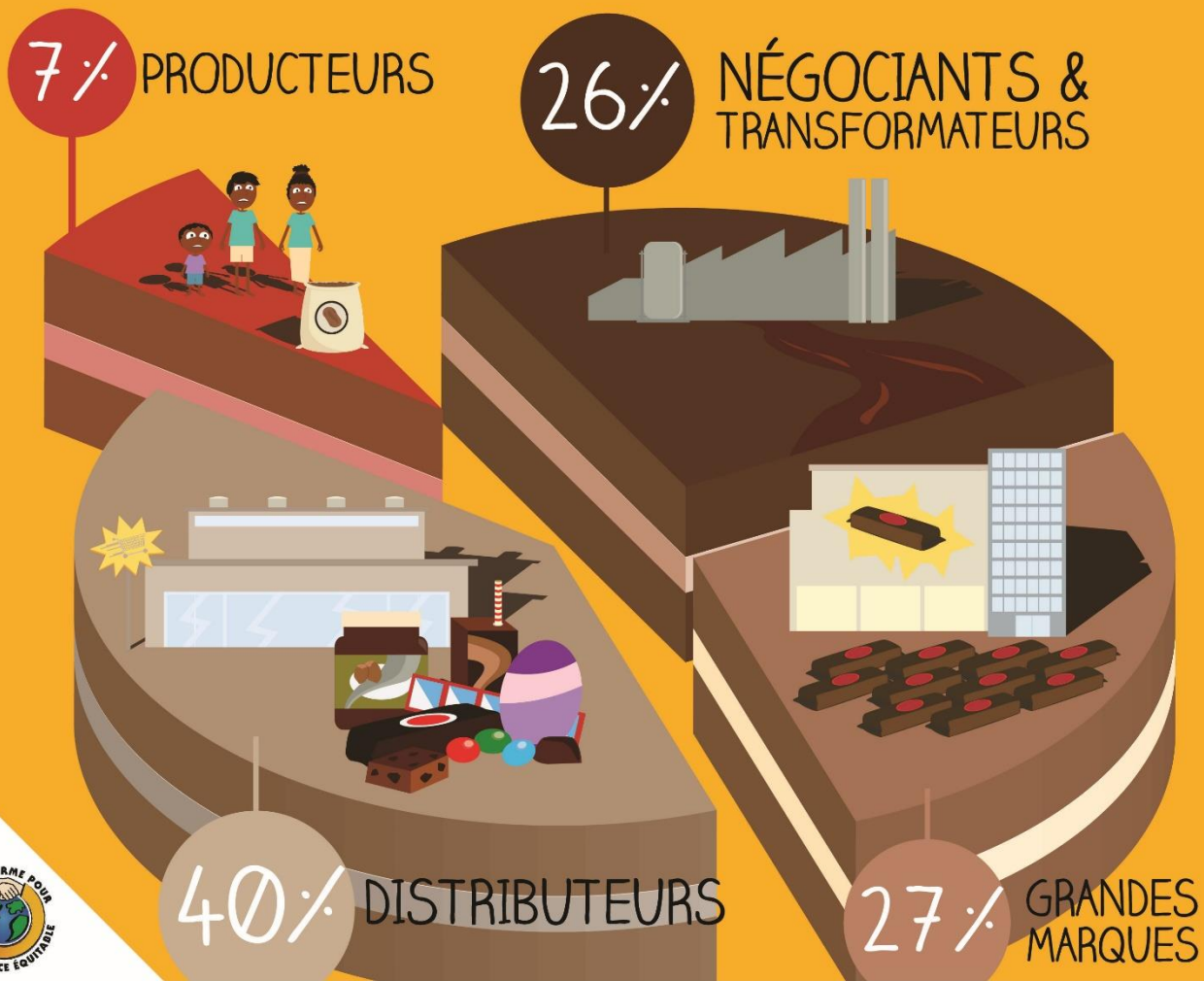


# Synergies cacao-forêt: de la théorie à la pratique





# QUI GAGNE QUOI ? RÉPARTITION DU PRIX D'UNE TABLETTE DE CHOCOLAT



BASIC

Les réponses à vos questions sont sur [www.mouvement-equitable.org/cacao](http://www.mouvement-equitable.org/cacao)



KINOMÉ