



Conception d'Associations variétales pour l'Agriculture Biologique

4 février 2021

Emma Forst, Julie Borg, Jérôme Enjalbert, Isabelle Goldringer, Camille Vindras, Laurence Fontaine, Bastien Paix, Arnaud Gauffreteau

UMR GQE – Le Moulon UMR AGRONOMIE



CASABio

- - Contexte de forte croissance de l'utilisation des mélanges variétaux

- - Études des mélanges en système conventionnel (WHEATAMIX) et AB (Picri)

- → Comment assembler les variétés de blé ?

- → Comment tenir compte de la variabilité des conditions en Agriculture Biologique

- → CASABIO 2017 - 2019

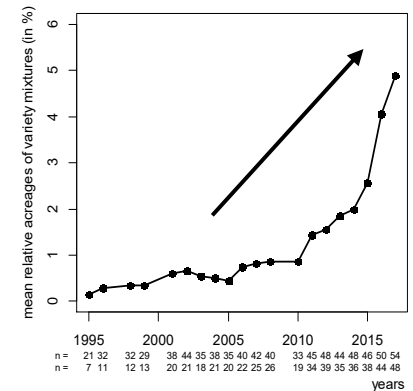
- **Objectifs scientifiques:**

- Élaborer des règles d'association permettant de répondre aux stress identifiés, dans un contexte de production AB [T1]

- **Objectifs techniques:**

- Intégrer les nouvelles règles d'association dans un Outil d'Evaluation Multicritère [T2]

- Mettre en œuvre ces règles avec des agriculteurs du GAB IdF et communiquer auprès d'agriculteurs non impliqués dans le projet [T3/T4]



CASABio

Méthodes



1) Ateliers de co-conception:

- Idéotypage : élaboration de règles d'assemblage
- Conception de mélanges
- Leviers techniques et variétaux en réponse au stress azoté et adventices

2) Essais mélanges avec des agriculteurs du GAB IdF

- 2 années
- 3 agriculteurs

3) Essais ITAB

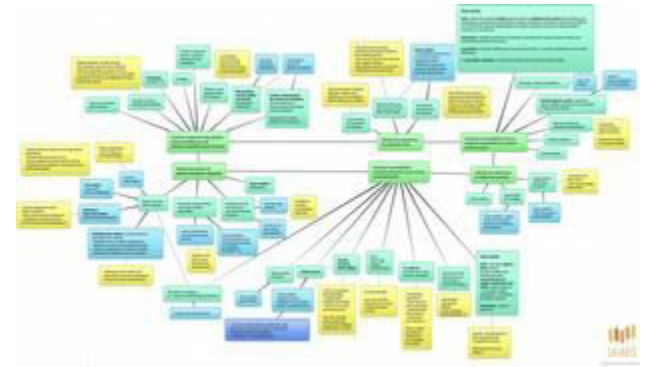


CASABio

Résultats

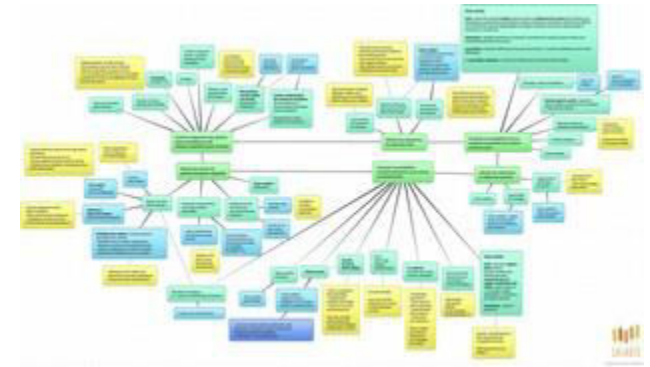
1) Ateliers de co-conception:

- Nouvelles règles d'assemblage
- Deux typologies couvrant le cycle culturel



CASABio

Résultats

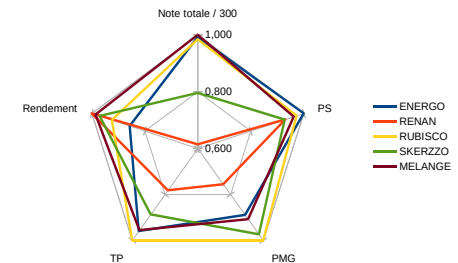


1) Ateliers de co-conception:

- Nouvelles règles d'assemblage
- Deux typologies couvrant le cycle cultural

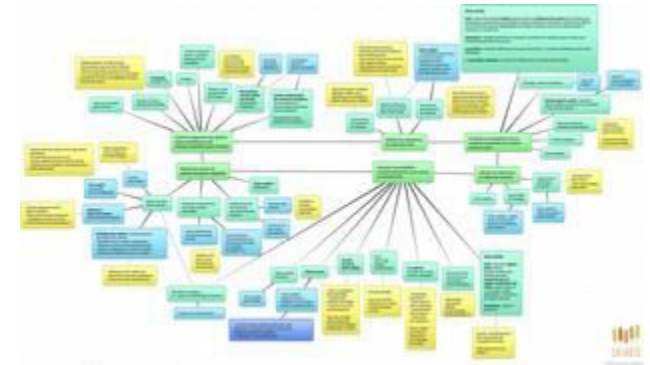
2) Essais mélanges avec des agriculteurs du GAB IdF

- Résultats mitigés sur le contrôle des adventices
- Effet fort du mélange sur la qualité en panification !



CASABio

Résultats



1) Ateliers de co-conception:

- Nouvelles règles d'assemblage
- Deux typologies couvrant le cycle cultural

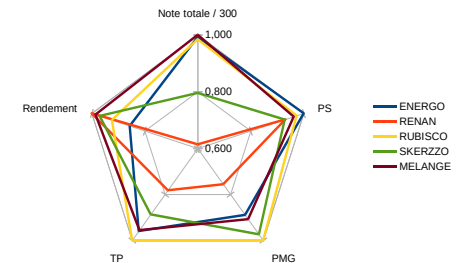
2) Essais mélanges avec des agriculteurs du GAB IdF

- Résultats mitigés sur le contrôle des adventices
- Effet fort du mélange sur la qualité en panification !

3) Développement d'un Outil d'Evaluation Multi-critères

- Modèle de compétition simplifié
- www.inrae.fr/Optimix

4) Poursuite dans CTPS STABLE et PPR MoBiDiv !



Merci !



Merci aux agriculteurs du GAB IdF :
Rémi Seingier, Nicolas Rocipon, Gérald Roseau et Rémi Garnot