

JOURNEES ANNUELLES 2017 DU LABEX BASC
3 & 4 MAI 2017 - Paris

Le périurbain et l'agriculture

Pistes de recherche

Soulard Christophe

UMR Innovation - Collectif AgriCités

Innovations dans les relations ville – agriculture



Le périurbain, prisme d'analyse des transformations de l'agriculture dans le contexte de la société urbaine

- l'espace rural "transformé" par l'étalement urbain et ses conséquences sur les systèmes de production agricole
- le paysage agricole périurbain "vécu" fait coexister, se confronter, s'hybrider, des activités agricoles et non agricoles ;
- le territoire périurbain "géré" fait émerger une gouvernance des relations ville-agriculture.

Sources

- Contexte français : statistiques, littérature
 - Stat Insee, RA
 - Publis sur périurbain, agriculture périurbaine
- Etudes de cas sur l'Hérault, Montpellier
 - Recherches Agricités : PSDR, ANR, FdF
 - Recherches-action : Scot CAM, Dep 34, P2A 3M
- Autres :
 - Comparaisons internationales : ANR Daume, Thèses
 - Synthèses : HDR ...
 - Cours Master UPV, Montpellier Supagro



I. DU POINT DE VUE DE L'ESPACE

**PERIURBANISATION
ET SYSTEMES AGRICOLES**

Le périurbain : de quoi parle t'on ?

Espaces situés en périphéries des villes, issus de l'étalement urbain, et qui continuent à être reliés aux villes-centre par le jeu des migrations domicile-travail et des mobilités liées aux commerces et aux loisirs (SEGESA, 1994 ; INSEE, 2000, 2010) ;

Entre-deux, mi-ville, mi-campagne, mais ni ville ni campagne, c'est **le tiers-espace : un territoire complexe**, aux enjeux de gestion et d'aménagement spécifiques (Vanier, 2003) ;

Un mode de vie particulier. Habiter dans le périurbain ne se réduit pas à une résidence (pavillonnaire) : résider à la campagne est indissociablement lié à travailler en ville (Valette, 2003, Sencébé)

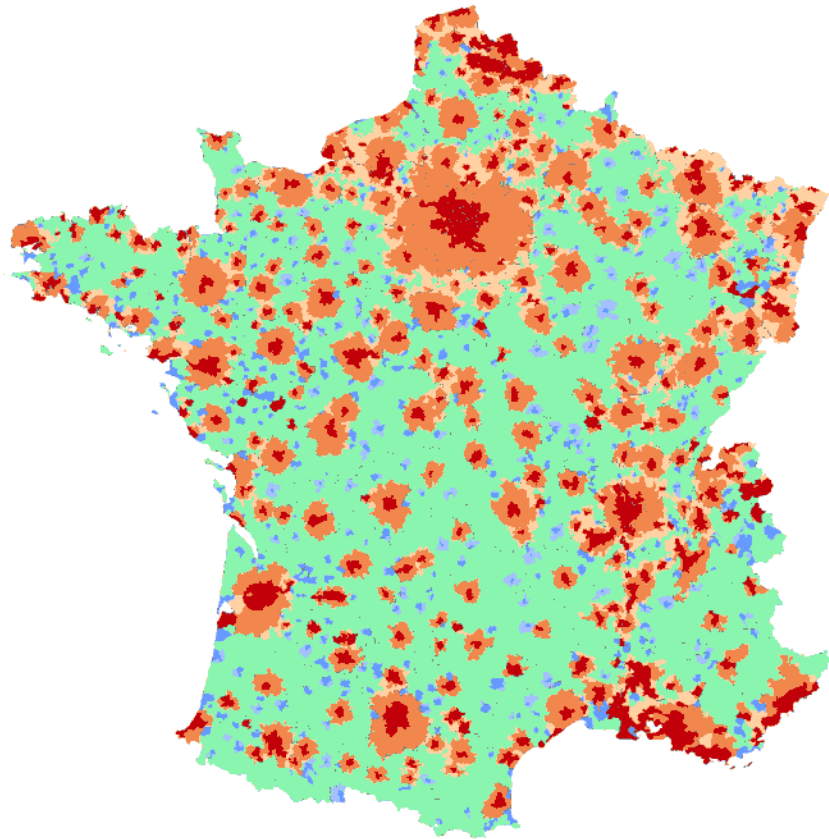
Un territoire politique : les espaces périurbains, entre clubbisation résidentielle (segrégation socio-spatiale) et intégration métropolitaine (solidarité organique avec la ville-centre), selon Charmes (2014).

-> le périurbain n'est pas un phénomène transitoire, en attente de devenir urbain, mais un espace doté de caractéristiques propres, marquées par **l'hybridation entre ville et campagne** (DATAR, 2010).

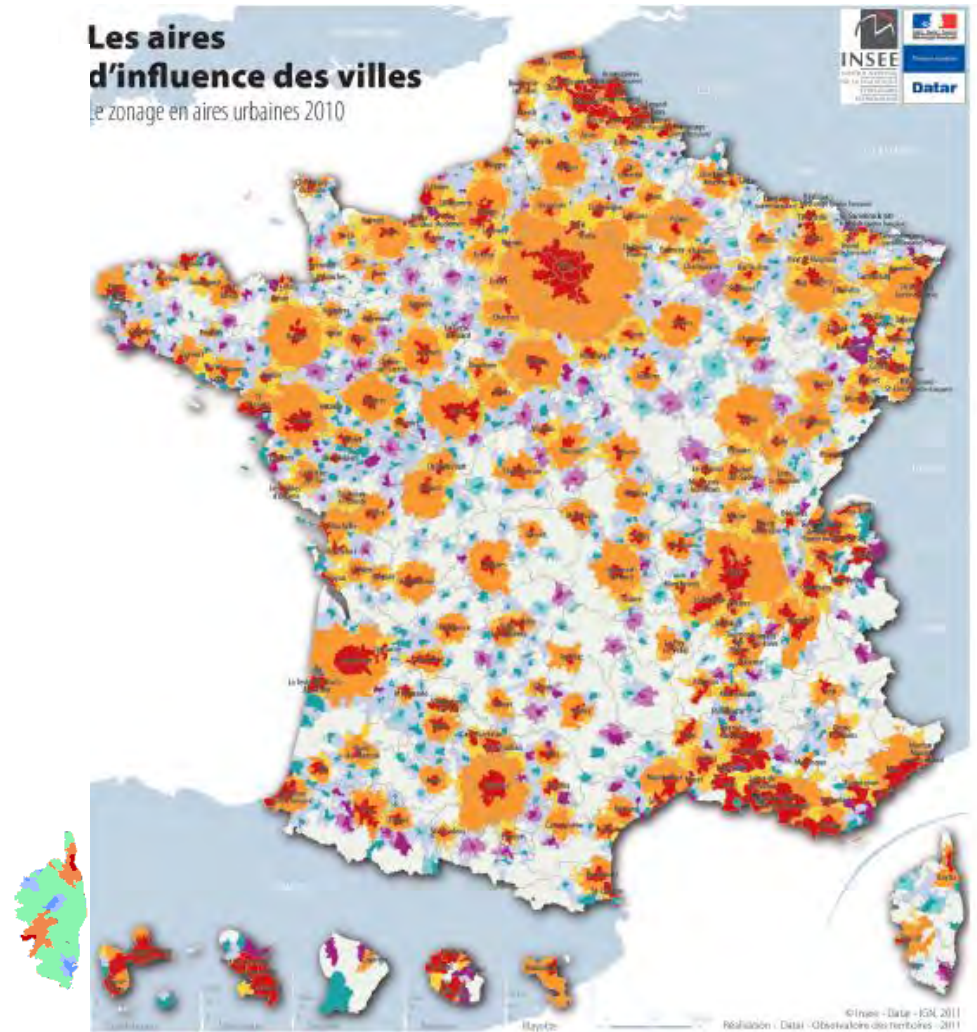
Le périurbain des statistiques, selon l'INSEE

- **1946** : critère de continuité du bâti + seuil de 2000 hab agglomérés = unités urbaines ;
- **1999 & 2010** : flux migratoires domicile - travail et volume d'emplois = **ZAU**
 - **INSEE-INRA 1999** : Pôles urbains, couronnes péri-urbaines, pôles d'emplois ruraux, comm. rurales
 - **INSEE 2010** : grands/moyens/petits pôles + couronnes de ces pôles, multipolarisées, isolées

Le périurbain selon l'INSEE

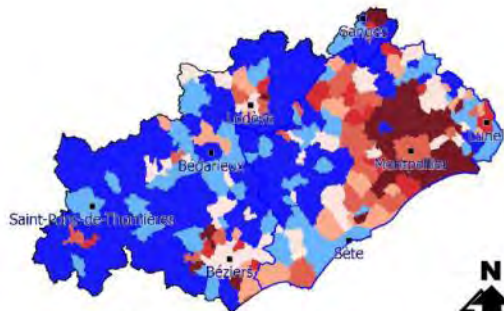


2002

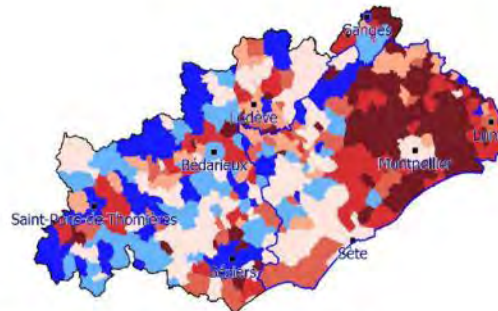


2010

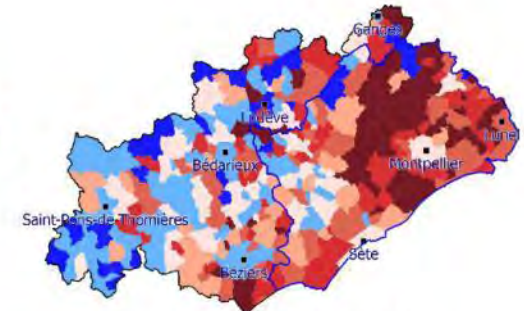
La périurbanisation dans l'Hérault



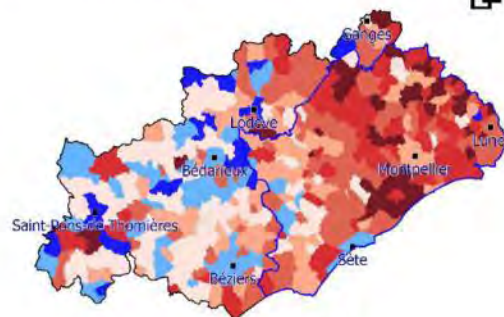
Entre 1968 et 1975



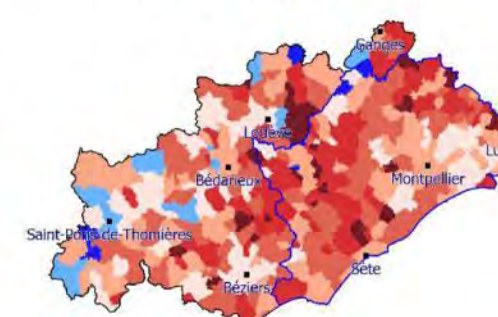
Entre 1975 et 1982



Entre 1982 et 1990



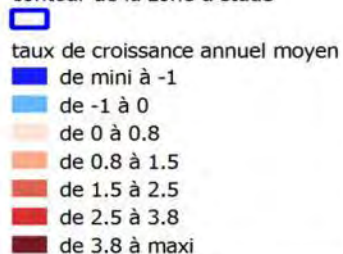
Entre 1990 et 1999



Entre 1999 et 2008



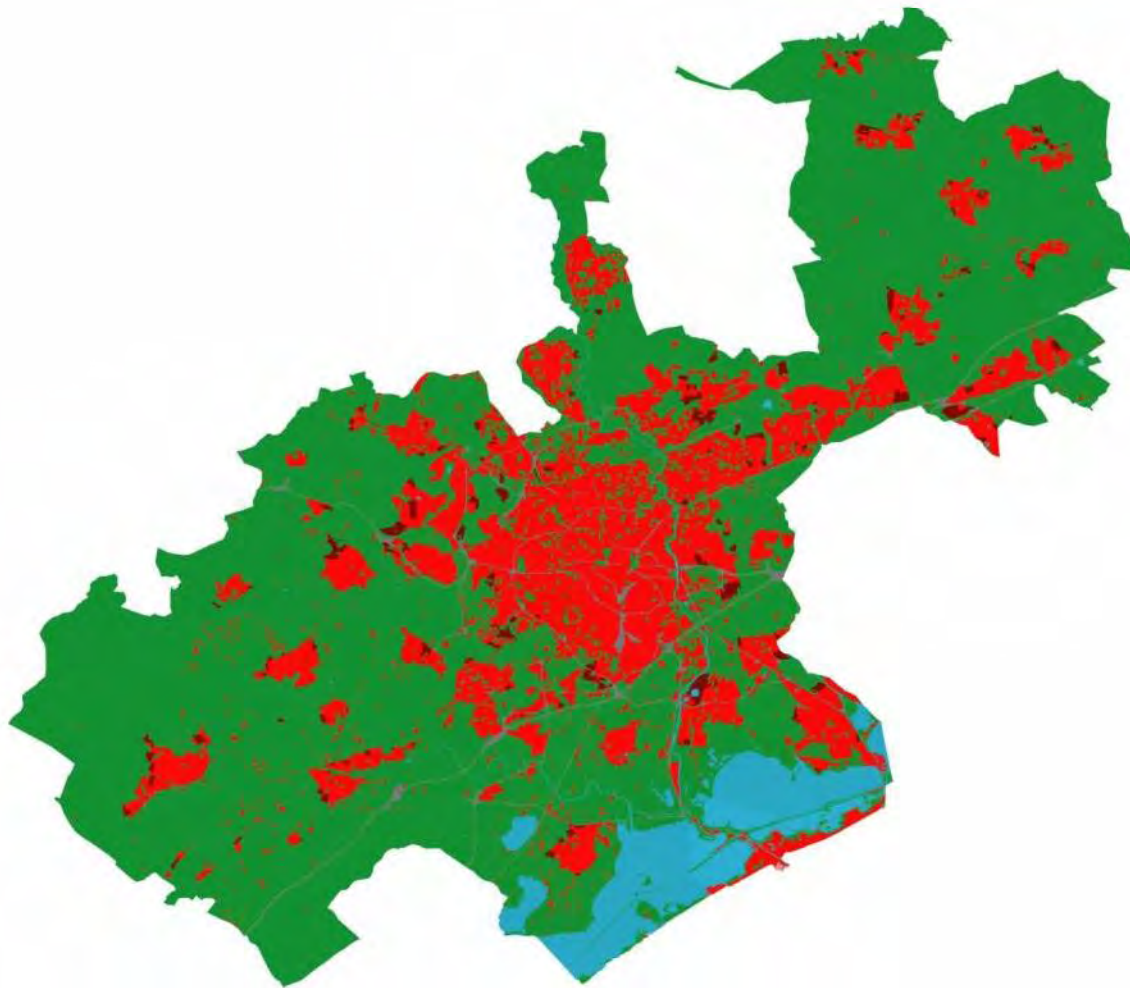
Variation de la population
contour de la zone d'étude



Nombre de communes par classe de TCAM

Intervalles TCAM	1968 à 1975	1975 à 1982	1982 à 1990	1990 à 1999	1999 à 2008	1968 à 2008
Mini à -1	143	43	29	18	6	7
-1 à 0	64	47	62	36	12	54
0 à 0.8	32	65	39	63	56	68
0.8 à 1.5	25	31	38	58	78	62
1.5 à 2.5	25	33	50	75	85	69
2.5 à 3.8	15	46	59	57	76	47
3.8 à maxi	39	78	66	36	30	36

Croissance de l'agglomération de Montpellier



1960 : 145 hab/ha

Population : 145 000 habitants
Espace urbanisé ~1 000 ha

1980 : 70 hab/ha

Population : 280 000 habitants
Espace urbanisé ~ 4 000 ha

2000 : 40 hab/ha

Population : 375 000 habitants
Espace urbanisé ~ 9 000 ha

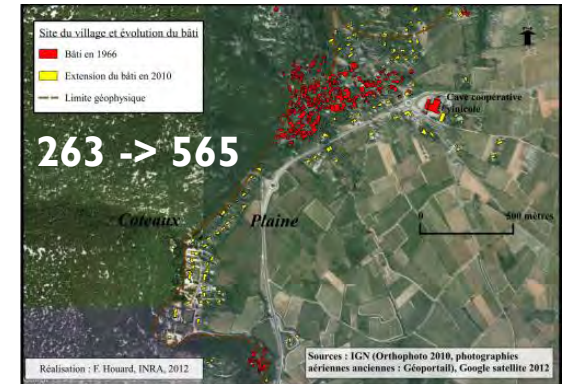
2004 :

Espace urbanisé ~ 10 000 ha,
1 000 ha consommés en 4 ans

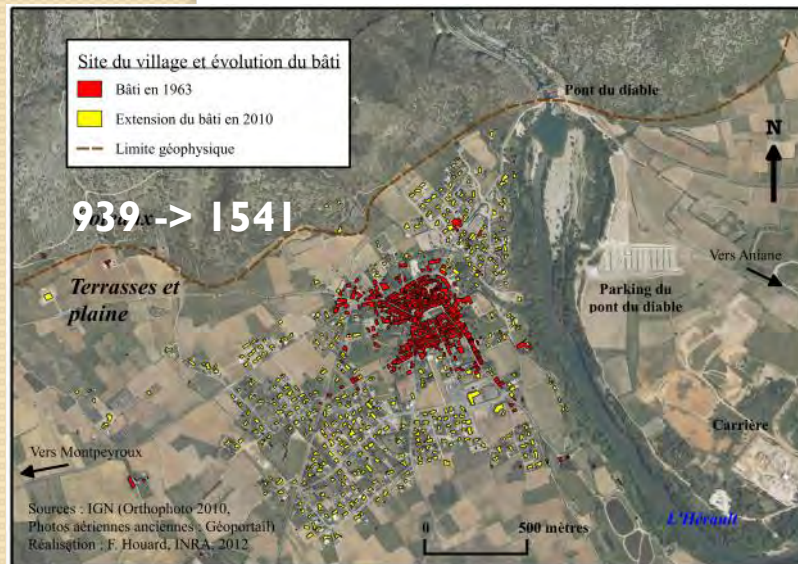
Source : communauté d'agglomération de Montpellier

Dynamiques démographiques périurbaines

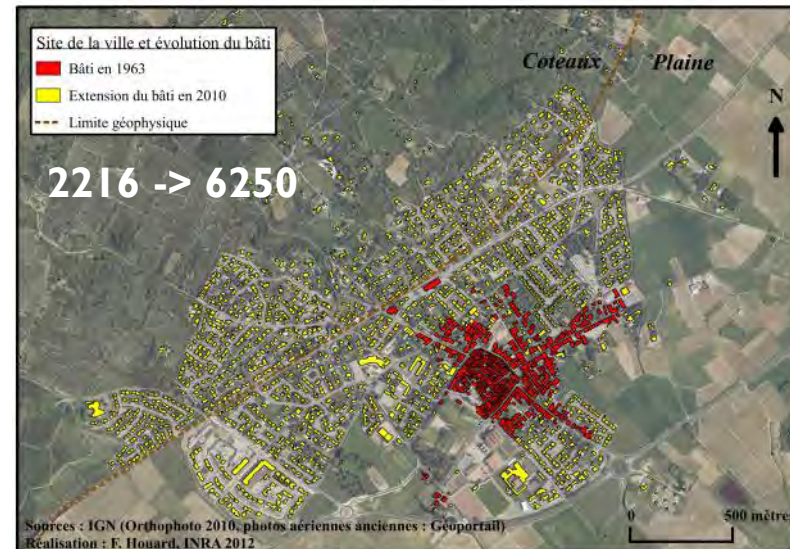
Corconne, 40 kms nord



St Jean de Fos, 30 kms ouest



Pignan, 10 kms ouest MTP



MTP

L'étalement urbain et la perte de terres agricoles (France)



Artificialisation d'espaces agricoles/naturels :

- 54 000 ha /an (1982 – 2002)
- 83 000 ha /an (2006 – 2008)
- 54 000 ha /an (2010 - 2014)

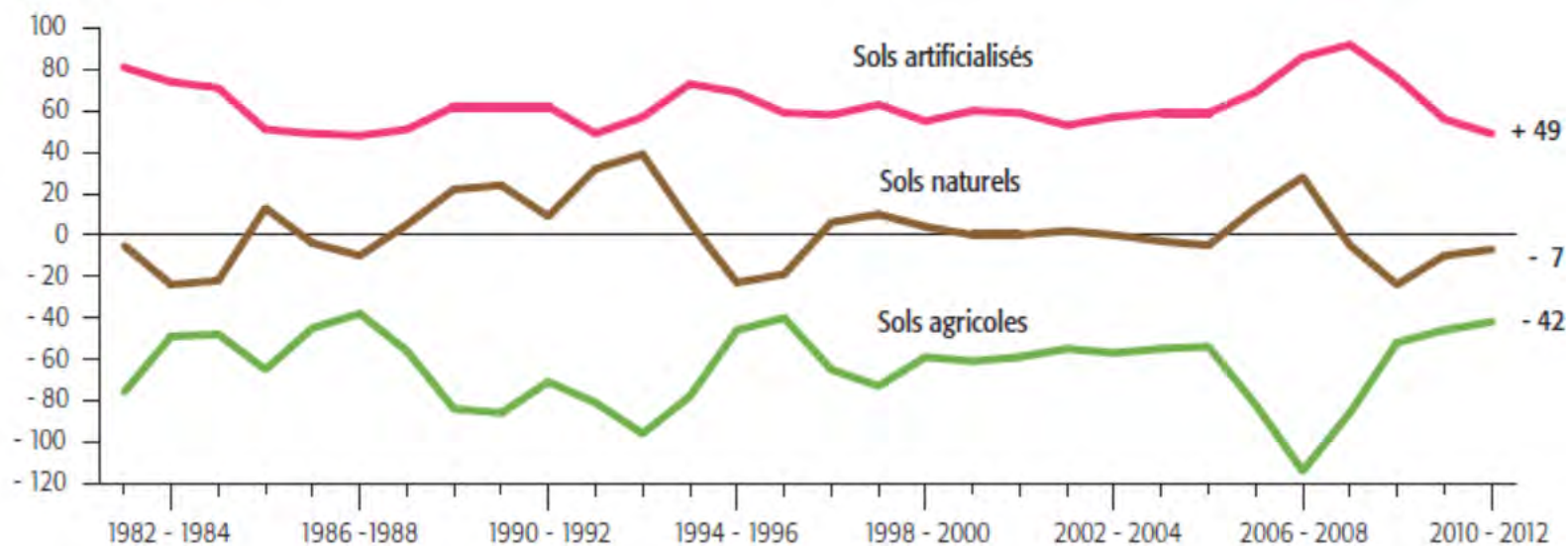
Besoins de logements, infrastructures, emplois

Même les terroirs les plus valorisés reculent

Les sols naturels progressent lors des fortes pertes de sols agricoles

Accroissement ou diminution annuel¹ des surfaces selon leur occupation

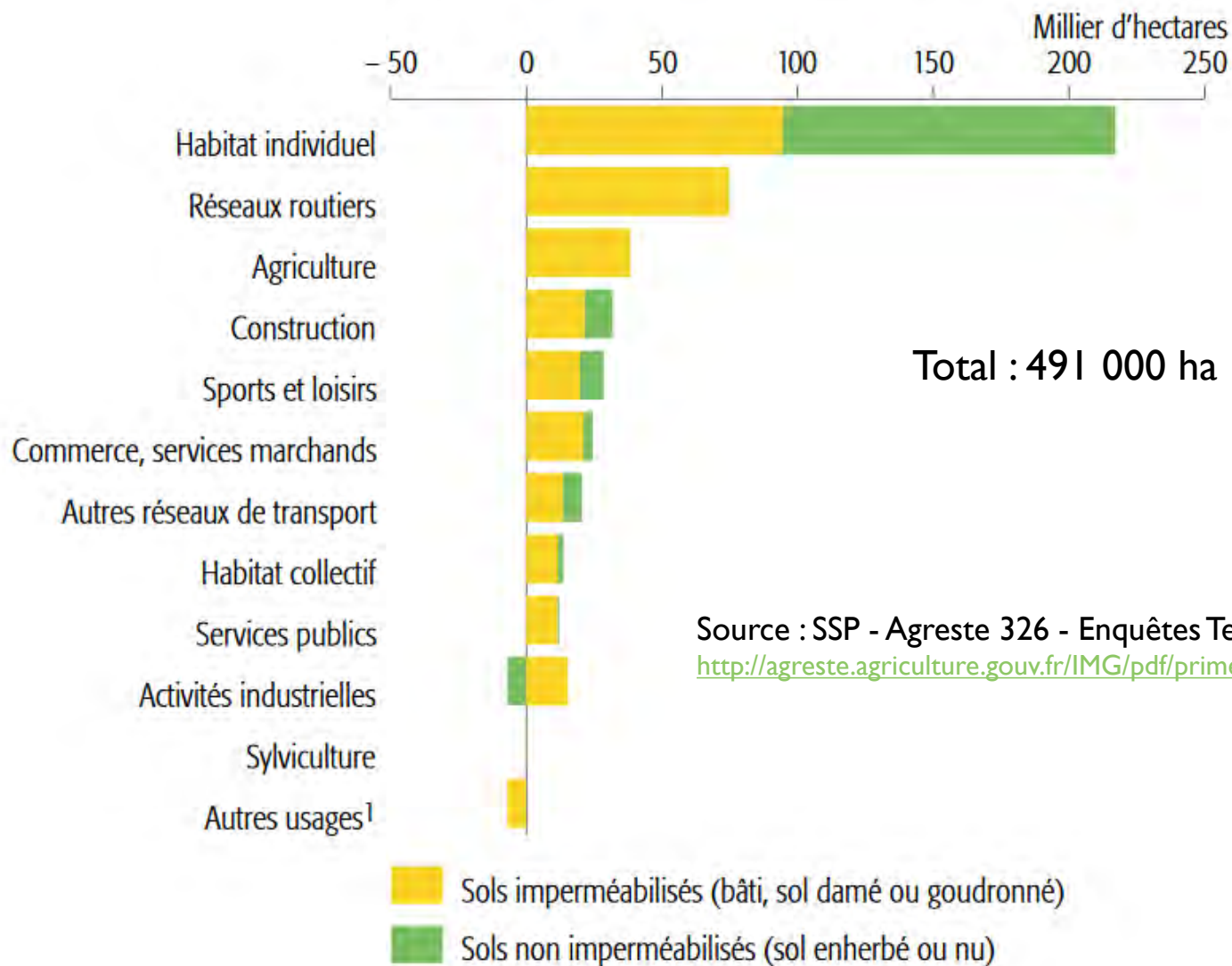
Pertes (-) ou gains (+)
millier d'hectares



1. Les résultats sont présentés en moyenne mobile sur deux ans.

2006 - 2008 : évolution moyenne annuelle des surfaces entre 2006 et 2008.

L'extension des espaces artificialisés entre 2006 et 2014 (France)



Extension des espaces agricoles sans usages productifs

Fabrègues

1971

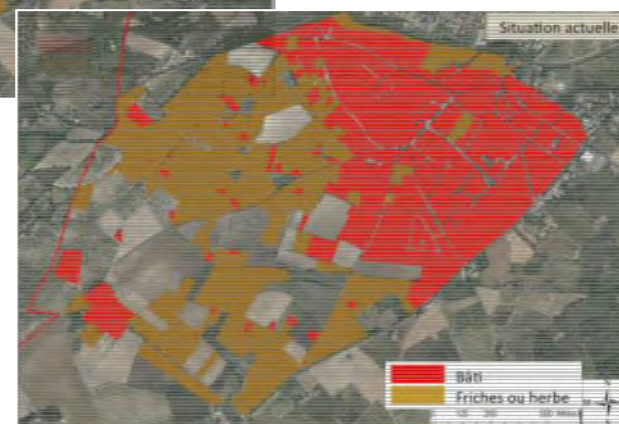


- bâti
- Friches, herbe

1992



2008



Source : Jarrige F., programme PLUREL

Conséquences pour l'agriculture de l'étalement urbain

- Pertes de terres agricoles
- Croissance de la rente d'urbanisation
- Fragmentation de l'espace agricole
- Inadaptation / reconversion bâti agricole

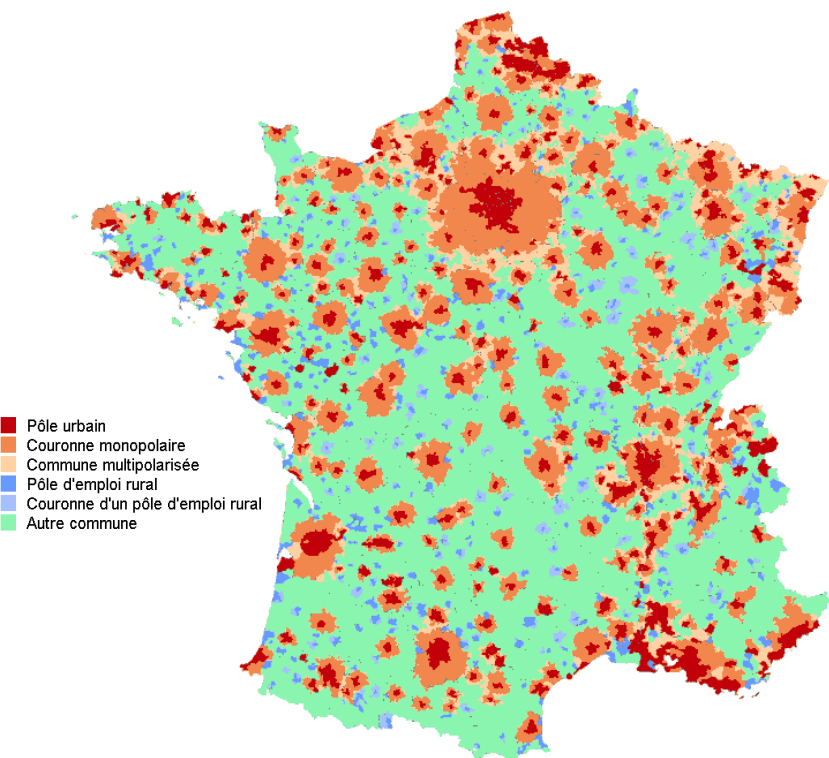
Protection des zones agricoles périurbaines : multiplication et insuffisance des outils

- Zonages et règlements d'urbanisme
- Politiques de préemption agricole

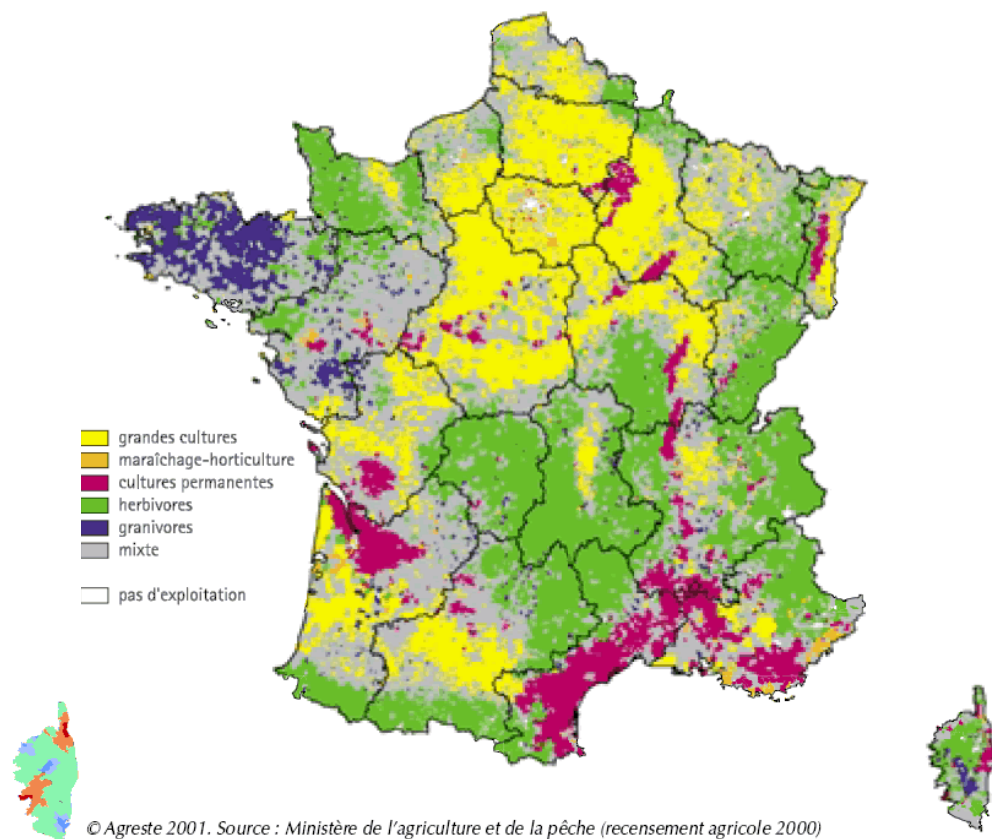
-> l'influence urbaine impacte les exploitations agricoles : quelles adaptations ?

Géographie des villes, géographie des champs

Zonage en aire urbaine, 1999



OTEX cantonales, RA 2000



-> Exploitations agricoles périurbaines : 33 % 2000, 46 % 2010

Exploitations / Systèmes de production agricoles en périurbain (France)

- Des profils d'agriculture périurbaine qui ressemblent d'abord à celle de la région de production : **spécificités ?**
 - Nombre et structures d'exploitations :
 - 1988 – 2000 : PU –42% ; CP –35% ; RU –33%
 - 2000 – 2010 : PU –30% ; CP –26% ; RU -22%
 - PU : + de TPE ; + de MO salariée ; age/quali >
 - Systèmes de production présents dans les pôles urbains, le périurbain, le rural :
 - PU : maraichage, horticulture, viticulture, arbo
 - Périurbain : grandes cultures ; Rural : élevage
 - Exploitations en circuits courts : rural proche périurbain
- > l'influence urbaine favoriserait certains systèmes agricoles : peu exigeants en foncier, forte VA par hectare, marché urbain**

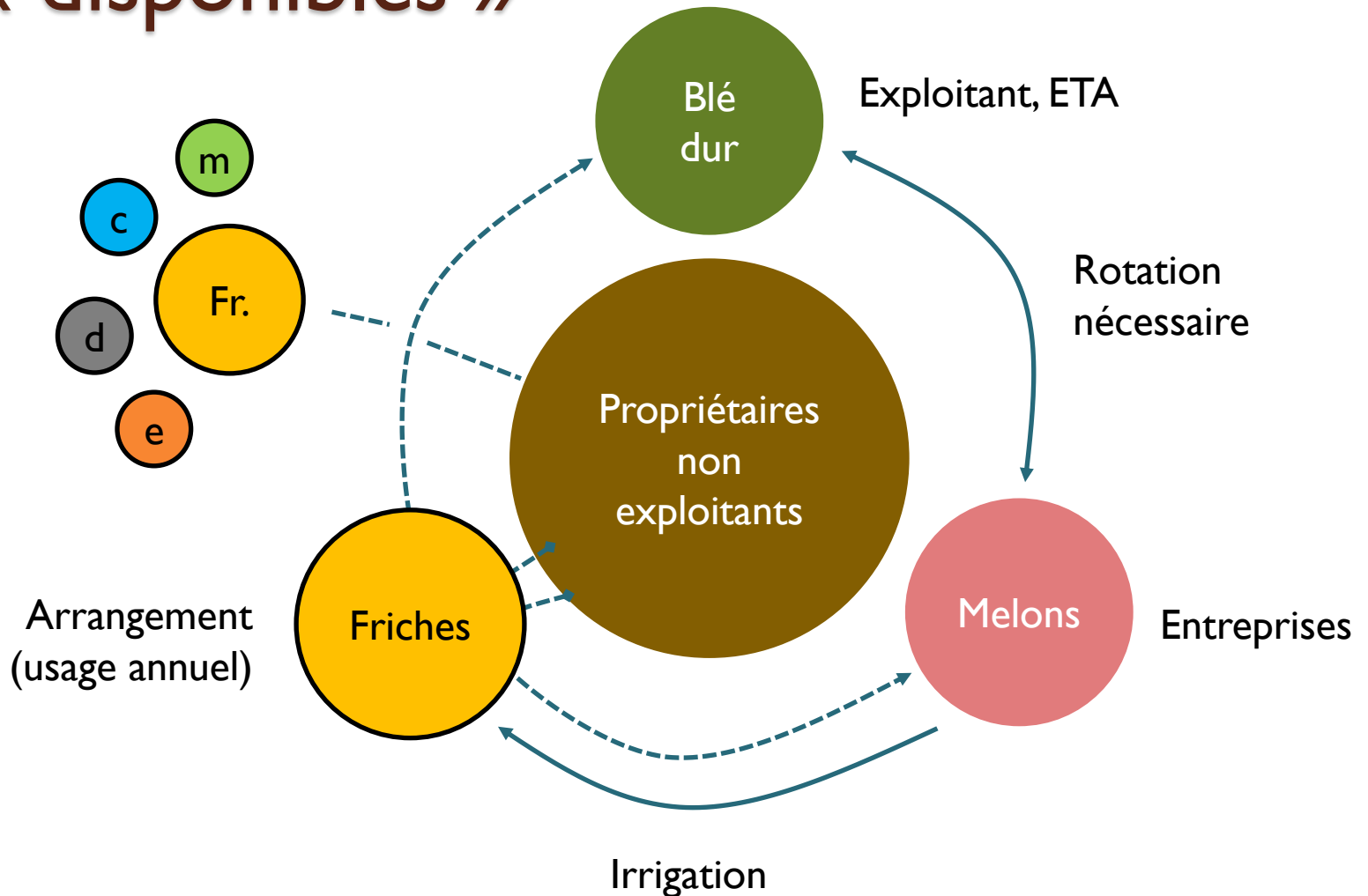
Logiques d'adaptations observées dans les enquêtes

- Faire de **l'abondance d'espace**, une ressource pour composer avec la ville (céréale, vignes, légumes plein-champ)
- Valoriser **l'implantation périurbaine en propriété** pour assurer un positionnement stratégique (ancienne ceinture verte horticole ; terroirs viticoles /arboricoles patrimonialisés)
- Développer des **stratégies résidentielles qui incorporent une activité agricole ou para-agricole** (agriculture de loisir, d'attente, travaux agricoles)

Les agricultures nomades : une spécificité du périurbain



Des systèmes agricoles fondés sur la capacité à mobiliser des parcelles « disponibles »



Périurbain et systèmes de production agricole

- Paradoxe : pertes de terres à proximité des villes et augmentation de la part des exploitations périurbaines
- Des différences dans la répartition des systèmes de production, sans spécificités absolues (quelques exceptions)
- Une diversité agricole accrue ?



II. DU POINT DE VUE DU PAYSAGE

**VIVRE DE L'AGRICULTURE EN
PÉRIURBAIN**

Paysages périurbains



30 kms. Lauret - Claret



5 kms. Montferrier

Montpellier

Péri-urbanité et agriculture

Voisinage



Co-présence



Péri-urbanité et agriculture

Alliance, coopération



Conflits, nuisances



L'exemple du bâti « agricole »

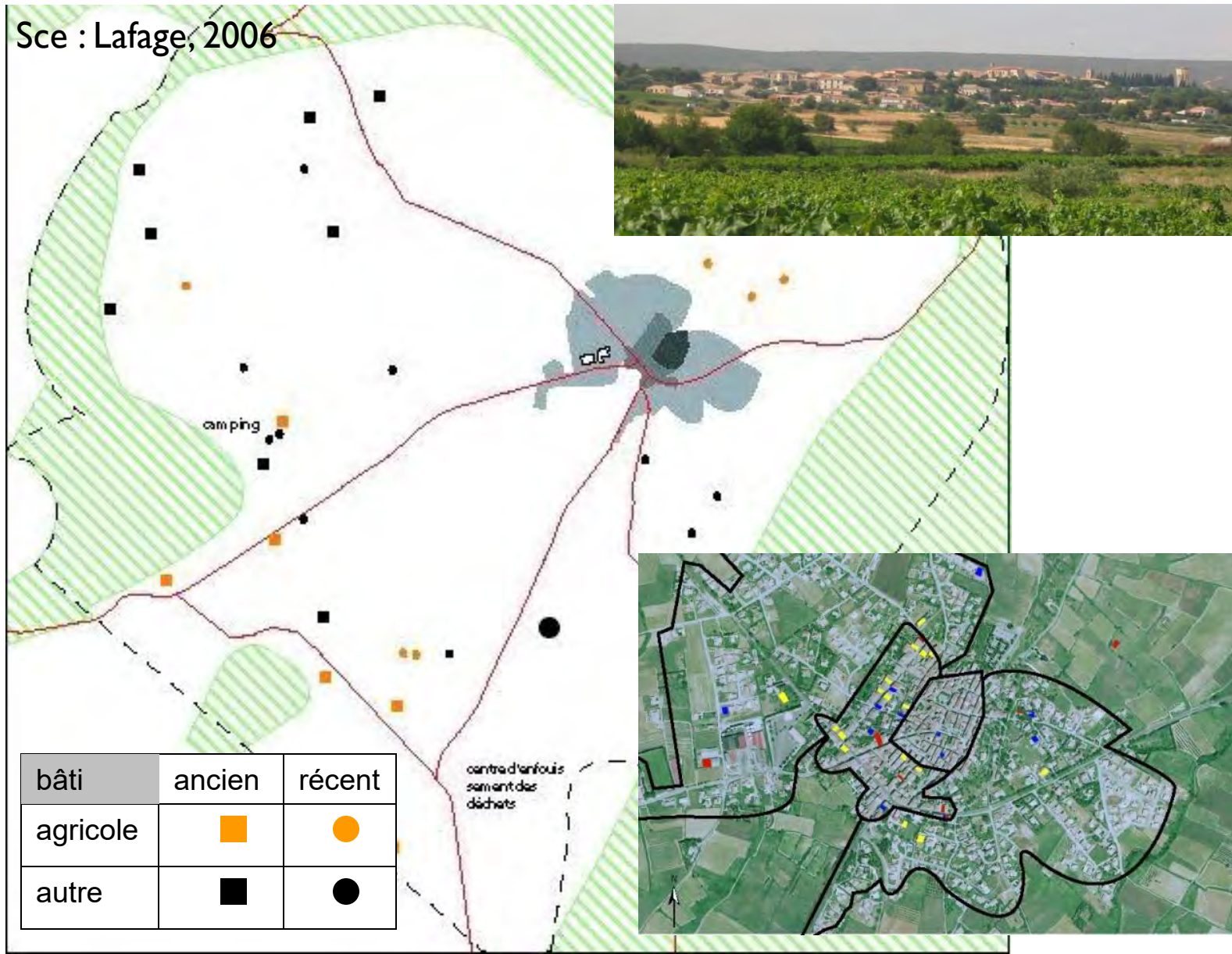


Photos : C Perrin

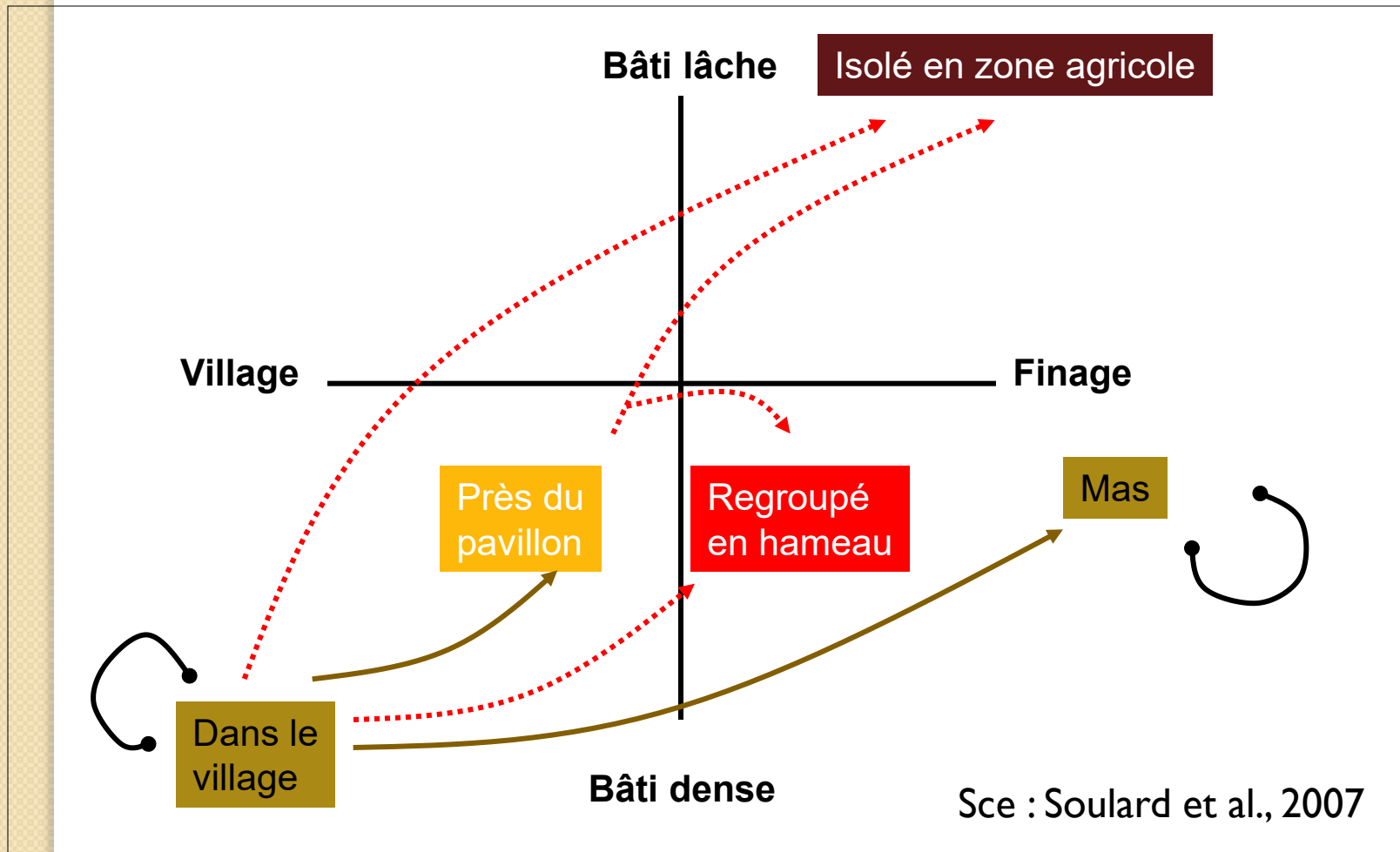
Paysage agricole ou résidentiel ?



Villeveyrac : 18 kms ouest Montpellier (3000 hab)



Bâti agricole : trajectoires dans l'Hérault



- Transformations du bâti ancien du XIXème
- > Délocalisations vers des lieux existants (années 70 – 90)
- ...> Implantations ex nihilo (années 90 – 10)



Un hameau agricole

- Une initiative d'élu et agriculteurs coopérateurs
- Les contre-parties accordées aux agriculteurs (faible prix) perçues comme des inégalités par les habitants
- Projet final => quartier avec logements sociaux, accès locatifs pour les jeunes, etc.



St Genies-des-Mourgues

Th B.
Nougaredes
2013

Enjeux de coexistence

- Une **coprésence « neutre »** qui domine, des conflits d'usages qui surviennent, des opportunités liées au marché urbain
- Un **système agraire « perturbé »** par la pression urbaine qui reconfigure les relations de concurrence / coopération entre propriétaires/exploitants agricoles, et entre élus/habitants/agriculteurs
- **Qu'en est-il de l'insertion dans des politiques urbaines ?**



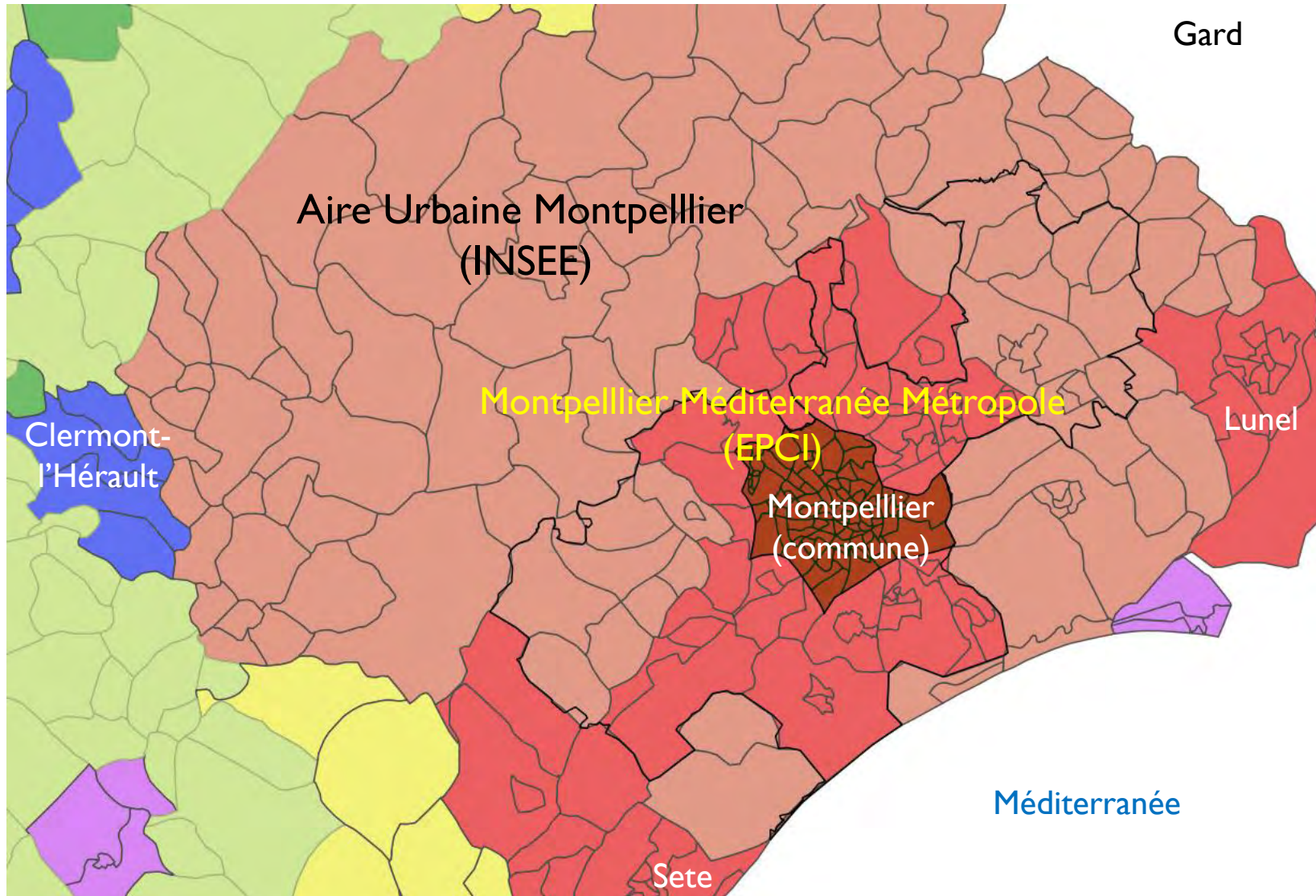
III. DU POINT DE VUE DU TERRITOIRE

L'AGRICULTURE DANS LES POLITIQUES URBAINES

Montpellier et son périurbain, histoire sur le temps long

- Montpellier ville viticole (avant 1960)
 - Une économie de rente
 - Une monoproduction dans un réseau urbain
- Montpellier ville tertiaire (1960 -> 2005)
 - La ville tourne le dos à son agriculture
 - Montpellier la surdouée
- Depuis 2000 : Montpellier se reconnecte à l'agriculture (t1 la vigne ; t2 le Scot) et à l'alimentation (t3 la P2A)

Ville, Métropole, Aire Urbaine



Montpellier : 1965 – 2000, le district (23 communes)

- Montpellier se développe sur les activités de services, la ville viticole est en perte de vitesse
- Lors des crises, le monde viticole fait pression sur les élus pour trouver des réponses
- Des actions de promotion des vins sont relayées par le district : foires, routes des vins, actions touristiques, fêtes traditionnelles

Montpellier : 2002 – 2014, la communauté d'agglomération (35 c)

- Le Scot est l'acte fondateur de la nouvelle intercommunalité : les orientations d'aménagement englobant la ville et des communes périurbaines
- Des élus des petites communes portent la voix des intérêts ruraux ; l'agglomération n'ayant pas les compétences confie le diagnostic agricole à l'INRA
- L'architecte Bernard Reichen s'en saisit et propose d'inverser le regard de l'urbaniste

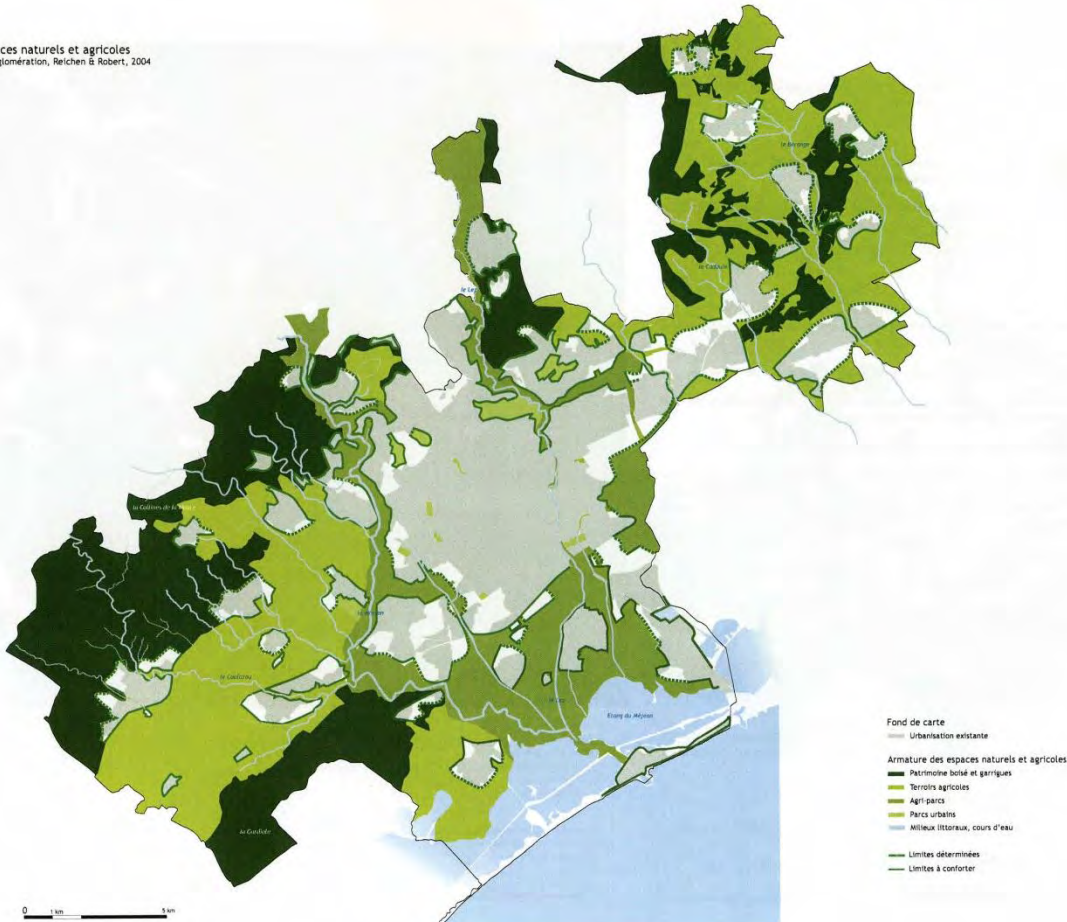
La carte agricole et naturelle du territoire d'agglomération



Source : INRA (Thinon et al., 2003)

L'inversion du regard traduite dans le SCOT de Montpellier (2006)

Armature des espaces naturels et agricoles
Source : Montpellier Agglomération, Relchen & Robert, 2004



inverser
le regard sur le
territoire

pour révéler
ses espaces naturels et
agricoles comme armature
structurant le projet de
territoire

Forêt et garrigues
Terroirs agricoles
Agri-parcs

- ⇒ Protection des « terroirs agricoles »
- ⇒ Zones agricoles à constructibilité restreinte *et* hameaux agricoles

Montpellier 2015 -> Une fenêtre d'opportunité pour l'élaboration d'une politique agricole et alimentaire

- 2014, Nouvelle **équipe élue** et enjeu de reconnaissance de la Métropole (2015), l'alimentation composante stratégique
- 2015. Elaboration d'une **politique-cadre** : accompagnement de l'INRA, écriture et vote en conseil métropolitain, formation d'une « équipe P2A »
- 2016. Mise en œuvre d'**une gouvernance adaptative** : actions prioritaires (reconquête agricole du foncier disponible, ...), partenariats bilatéraux, dont un groupe « associations »



Ce que l'on se propose de faire ensemble

Les axes opérationnels de l'action publique

(+ quelques exemples)

I - Consolider le tissu des fermes nourricières en vente directe

II - Favoriser l'approvisionnement local de la ville, en particulier de la restauration collective

III – Promouvoir la diversité des produits emblématiques du territoire, et développer l'agro/l'oenotourisme

IV - Soutenir les entreprises innovantes dans le domaine de l'agroalimentaire et des services à l'agriculture

V - Mobiliser les citoyens autour de l'alimentation et du lien producteur consommateur

VI - Construire une démarche cohérente d'intégration de l'agriculture dans les projets intégrés

Bilan : ce que nous apprend le cas de Montpellier

- L'insertion de l'agriculture est d'abord passée par une vision corporatiste, celle du monde viticole qui obtient une écoute d'élus
- Puis, c'est par le jeu des techniciens de l'urbanisme que le périurbain « agricole » prend un rôle de premier plan ds le Scot
- Enfin, la nouvelle P2A tente d'articuler territoire et développement, autour d'une diversité de modèles agricoles candidats

-> ces politiques restent à la marge des dossiers prioritaires de la métropole, sauf pour certaines communes périurbaines



IV. CONCLUSION

PISTES DE RECHERCHE

Pistes de recherche

- A l'échelle des systèmes agricoles : des formes **d'agricultures adaptées à la proximité urbaine** (mobilité productive, services de gestion de l'espace, arrangements sur foncier précaire ...)
- A l'échelle du paysage, des lieux, des milieux : comprendre les **relations de coexistence entre acteurs** intervenant sur la gestion des espaces ouverts + la composante « bâtie » de l'agriculture
- A l'échelle des territoires politiques : suivre l'évolution vers des **agricultures métropolitaines**, synthèses d'une rencontre entre demandes urbaines et dynamiques du tissu agricole