



KINOMÉ

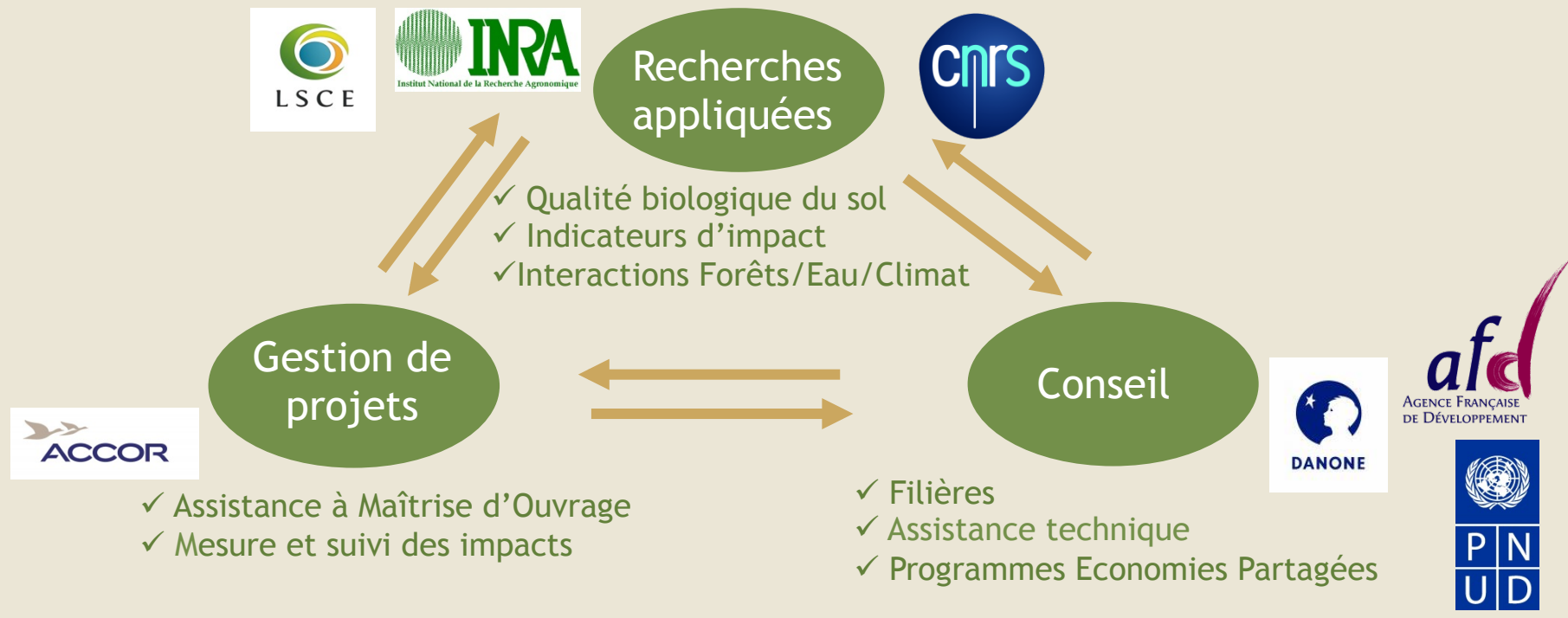
Journée LABEX BASC
17 janvier 2014
yohann.fare@kinome.fr



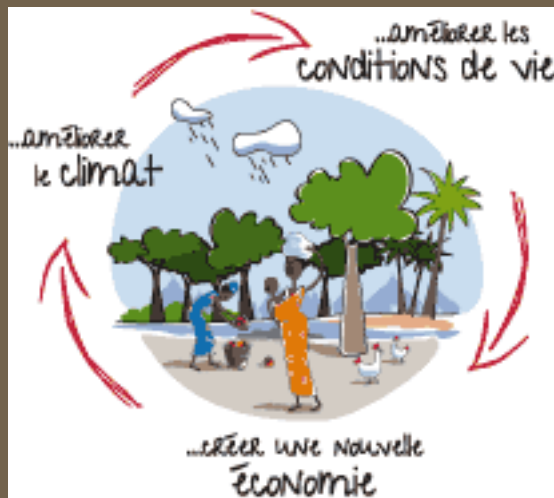
VISION



- **Faire de l'arbre et de la forêt des solutions de développement humain et économique qui améliorent concrètement la vie des êtres humains**
 - Centrer notre action sur l'homme
 - Développer l'approche pluridisciplinaire et créer le terrain commun
 - Mesurer les impacts de nos actions tant sur la société que sur l'environnement



- Kinomé a 8 ans d'existence
- Actif dans 12 pays
- 6 salariés et 3 doctorants
- 31 personnes sur les projets terrain partenaires
- 100 professionnels et experts du développement dans son réseau
- 4 millions d'arbres plantés/protégés impactant positivement plus de 200 000 personnes
- Forest&Life rassemble 10 000 membres (projets au Togo, Pérou, en Equateur, France, Indonésie, Inde) www.forestandlife.com



Kinomé en chiffres



KINOMÉ

LES PARTENAIRES DE RECHERCHE



KINOMÉ



**Université
Cheikh Anta Diop
de Dakar**

LUX - MEA - LEX



COLLABORATION KINOMÉ- SCIENTIFIQUES



■ Apports pour Kinomé

- Identifier dans la Science de nouvelles fonctionnalités de l'arbre et de leurs produits au service des projets terrain.
- Mettre ces résultats au service du conseil et des projets terrain.
- Co-construire des outils d'aide à la décision.

■ Apports pour les scientifiques

- Un potentiel d'évaluation des outils de la recherche sur plusieurs terrains d'étude avec un suivi de plus en plus performant
- Un cadre d'analyse globale (ex: ouverture aux données socio-éco)
- Une co-construction d'indicateurs pertinents pour la quantification des impacts. Ex:
 - thèse Sols => un projet BASC / Kinomé pour la mise au point d'**Un kit d'analyse du sol au service des écosystèmes vivants** (AAP Blanc, cf. Poster Mougin & al, 2014)
 - thèses Climat => des indicateurs aidant à la décision dans des projets de reforestation (ceinture verte à N'Djamena ; contrib. Grande Muraille Verte au Sénégal,...)Valorisations possibles: un kit portatif d'analyse de la qualité des sols; un outil d'aide à la décision dans les projets de reforestation en zone tropicale semi aride

■ Notre métier dans ces collaborations:

- Initier, encadrer, animer, rechercher des co-financement et appliquer des projets de recherche en apportant à la fois les réalités terrain (concrétisation) et les repères du Leadership Ethique.

■ Notre approche

- **Triptyque « Arbre – Sol – Climat »** ancré dans un territoire donné
- Evaluation des **impacts** sur les 7 besoins fondamentaux (santé, sécurité, équilibre et bien être, inclusion et non-exclusion, respect de la personne et de la vie en général, accès à la connaissance et à l'information juste, se réaliser et pouvoir concrétiser un projet de qualité)

COLLABORATION KINOMÉ- SCIENTIFIQUES



- 2012: 1^{ère} expérience de projet commun Kinomé/LSCE sur l'interaction biosphère/atmosphère

Mémoire de Vincent Häefliger (2012): Etude de l'impact du changement d'usage des terres au Sénégal sur l'environnement continental, LSCE.

- Thèses en cours

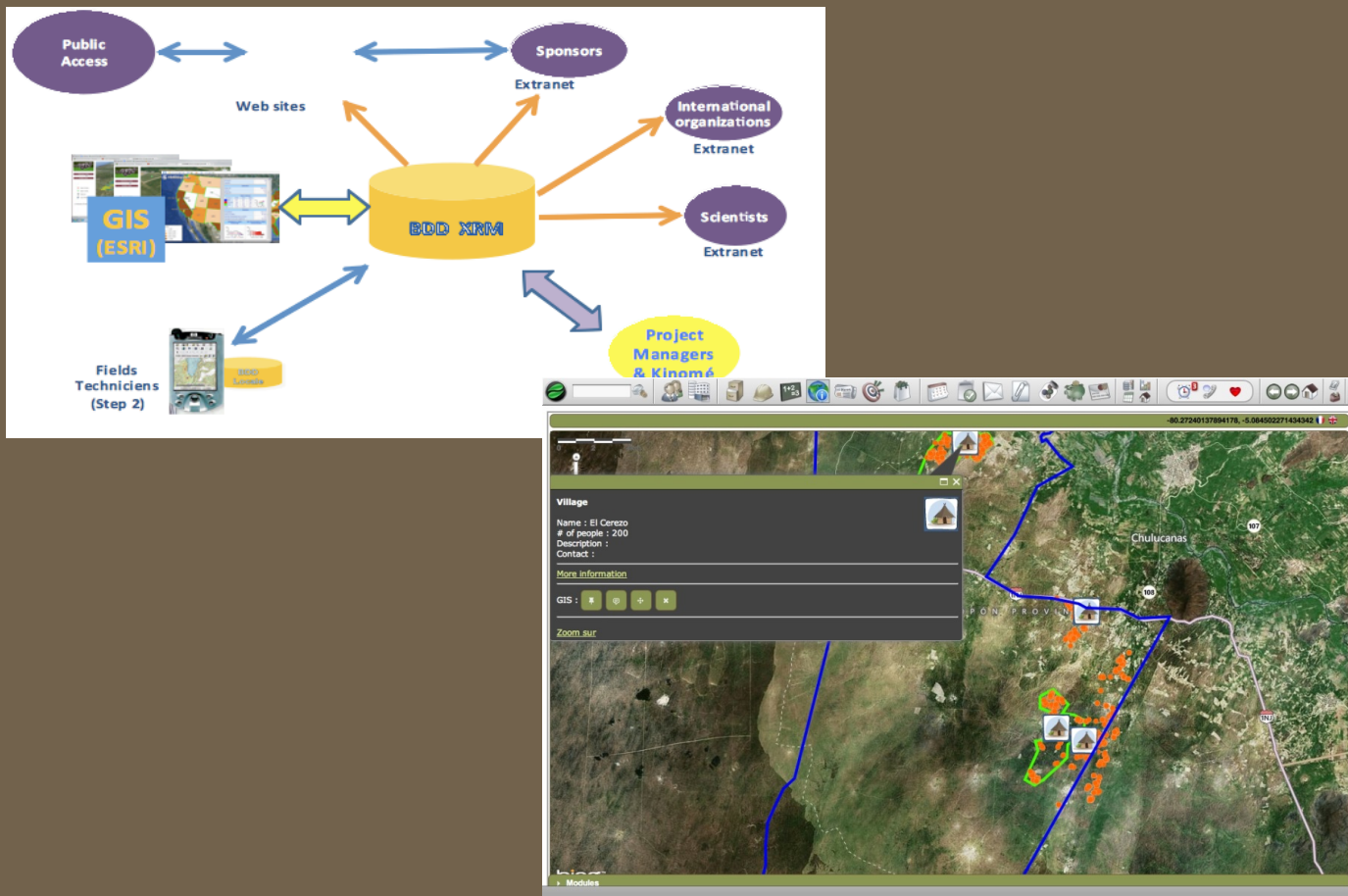
- Climat:

- Amélie RAJAUD (BASC/LSCE) (IDEX 2012): Impacts de projets de reforestation en zones tropicales semi-arides sur les climats régionaux et les services écosystémiques
(une poursuite de la réflexion suite au M2 de V. Häefliger)
- Souleymane SY (UCAD Dakar et LOCEAN Paris): Impacts du changements d'usage des sols passés et à venir sur la dynamique de la circulation de mousson africaine

- Sols :

- Marie STAUFFER (LIEC & IRSTEA, ADEME) : « Impact des Taillis à très Courte Rotation de Saule sur la qualité des sols »

- SEE©: Solution for ethical evolution
- Au service de toutes les parties prenantes des projets
- Suivi et partage des résultats terrain, partage des études scientifiques et des évaluation d'impacts
- Combinaison d'un XRM (base de donnée) et d'un SIG (géoloc)



Outil
SEE©



KINOMÉ

COLLABORATION KINOMÉ- SCIENTIFIQUES



- Autres sujets de partenariats possibles avec les chercheurs en 2014
 - Ilots de chaleur => ceinture verte et agroforesterie périurbaine? Quelles projections sur la température ressentie, le climat local, la fourniture de besoins en bois énergie, en fruits et légumes, en lait...)
 - Indicateurs d'impacts des projets sur la société:
 - Renforcer l'analyse causale, tester et référencer la méthodologie de mesure des indicateurs d'impacts
 - Lien Indicateurs d'impacts « Besoins fondamentaux » avec les Services écosystémiques? (cf. schéma)

LES REPÈRES DE L'ÉTHIQUE



Les 7 besoins fondamentaux et universels de l'être humain (repères de l'éthique) :

- Santé
- Sécurité
- Equilibre et bien-être ;
- Inclusion et non exclusion
- Respect de la personne et de la vie en général ;
- Accès à la connaissance et à l'information juste ;
- Se réaliser et pouvoir concrétiser un projet de qualité.

Kinomé est labellisée **Ethic'Evolution**.

Notre socle: les outils du Leadership Ethique (Recherches&Evolution- Edel Gött)

- Vision globale
- 7 besoins fondamentaux de l'être humain



METHODOLOGIE D'EVALUATION D'IMPACTS



Description du projet

Partenaire :
SOPREEF
(Sokone, Région de Foundiougne Sénégal)

Date de mise en place du projet :
2008

Populations bénéficiaires :
Producteurs, femmes

Volets du projet

Volet agronomique

- A1 : Plantation de pieds de Jatropha
- A2 : Contractualisation entre la SOPREEF et les producteurs
- A3:Accompagnement technique des producteurs

Volet Education :

- A4: Intégration du programme EESF dans le programme scolaire
- A5: Organisation d'une rencontre interscolaire
- A6: création d'une pépinière école
- A7: Découverte des droits de l'enfant
- A8: Sensibilisation des enseignants et des parents d'élèves

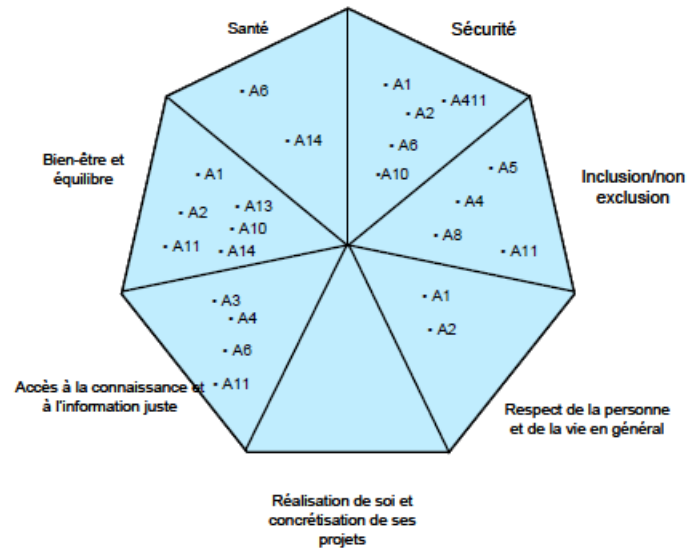
Volet Huilerie:

- A9: Fonctionnement de l'huilerie
- A10: Mise en place de nouvelles Activités génératrices de revenus
- A11: Valorisation des sous-produits de l'huilerie (tourteaux)
- A12: création de nouveaux débouchés de l'huile (énergie)

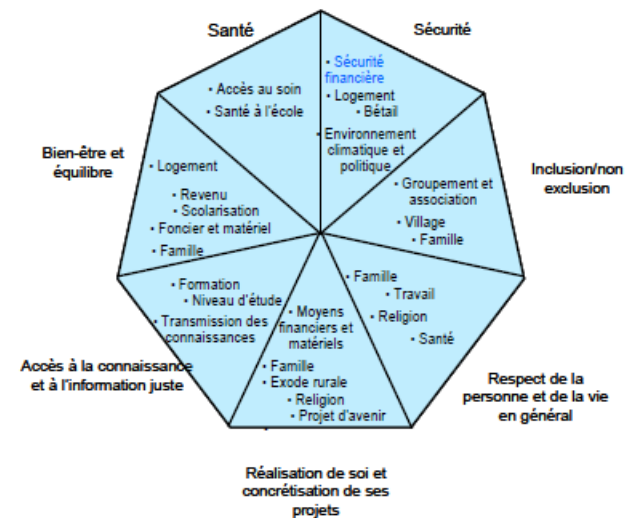
Volet Eau:

- A13: écriture d'un plaidoyer adressé aux élus locaux

Correspondance entre les activités du projet et les 7 besoins fondamentaux



Exemples de besoins exprimés par les populations bénéficiaires



Indicateurs de suivi du projet:

Volet agronomique :

- A1 : Plantation de pieds de Jatropha
- [Surface des champs clôturés en Jatropha;](#)
- A2 : Contractualisation entre la SOPREEF et les producteurs
- A3: Accompagnement technique des producteurs

Volet Education :

- A4 : Intégration du programme EESF dans le programme scolaire
- [Taux d'intégration du programme EESF dans le programme scolaire au niveau départemental](#)
- [Résultat au QCM soumis au CM2 en fin d'année](#)
- A5: Organisation d'une rencontre interscolaire
- [Taux de participation des enseignants et des élèves à la journée interscolaire](#)
- A6: Création d'une pépinière école
- [Nombre d'école réalisant une pépinière](#)
- A7: Découverte des droits de l'enfant
- A8: Sensibilisation des enseignants et des parents d'élèves

Volet Huile :

- A9: Fonctionnement de l'huilerie
- [Kg de graines récoltées par groupement](#)
- A10: Mise en place de nouvelles activités génératrices de revenu
- [Revenu moyen généré par la vente de graines par les populations bénéficiaires](#)
- A11: Valorisation des sous-produits de l'huilerie
- A12: Création de nouveaux débouchés de l'huile

Volet Eau :

- A4 : Intégration du programme EESF dans le programme scolaire

RELIER LES INDICATEURS D'IMPACTS DES PROJETS TERRAIN A L'APPROCHE PAR LES SERVICES ECOSYSTEMIQUES

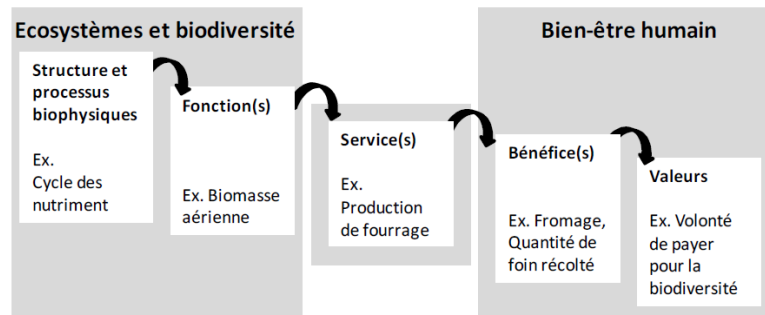
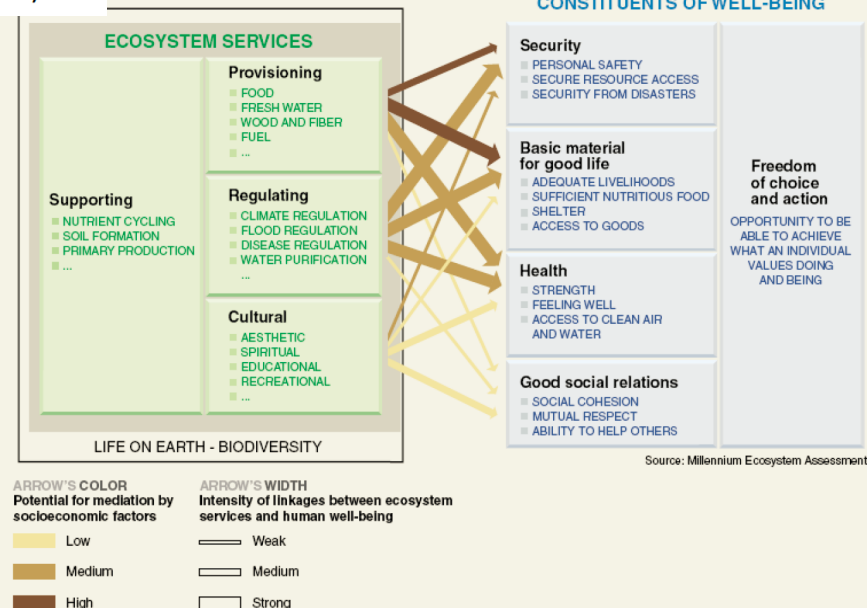


Figure 1 : Cascade conceptuelle illustrant le rôle charnière des services des écosystèmes dans chaîne d'interrelations entre l'écosystème et le bien-être humain (adapté de Haines-Young and Potschin, 2010).

Enjeux : quantifier ; caractériser la causalité, l'attribution, l'ampleur,...



MERCI !

